

# L'actu du LAM

## Newsletter N°001 - Mars 2019



*Bimestriel d'information du Laboratoire d'Analyses Médicales à l'attention des médecins et de nos partenaires*

Dans ce numéro:

- *Arrêt du test de Widal et Félix*
- *Recherche d'Anticorps irréguliers (RAI)*
- *On paye par Mobile Money au CPC*
- *Le CPC étend ses horaires d'ouverture*
- *Les contacts de vos confrères*

## Arrêt du test de Widal et Félix

Le CPC informe les prescripteurs de l'arrêt du test de Widal et Félix pour le diagnostic des Fièvres Typhoïdes, compte tenu de ses faibles performances diagnostiques. En raison de sa faible sensibilité, le test de Widal et Félix peut être négatif même dans les cas confirmés par hémoculture. En effet en cas de fièvre typhoïde, les anticorps anti-O apparaissent à partir du 8<sup>ème</sup> jour pour atteindre leur maximum vers le 14<sup>ème</sup> jour.

La spécificité du test de Widal et Félix n'est pas meilleure. Comme il s'agit d'un test indirect qui détecte les anticorps sériques, une persistance des anticorps peut être observée chez un sujet guéri et sain. De plus, les réactions croisées avec d'autres étiologies de fièvre sont nombreuses.

Afin de garantir un diagnostic fiable des fièvres typhoïdes, le Centre Pasteur vous propose des tests dont la sensibilité et la spécificité sont meilleures. Il s'agit de :

### 1- L'hémoculture.

En cas de fièvre faisant suspecter une fièvre typhoïde, l'hémoculture est le moyen essentiel

de faire le diagnostic. Non seulement elle permet d'identifier tout autre agent bactérien étiologique de fièvre, mais en plus elle permet de déterminer la sensibilité aux antibiotiques de l'agent incriminé.

Les hémocultures sont positives dans 90% des cas dès la première semaine de la maladie.

En raison de la faible bactériémie observées au cours des fièvres typhoïdes, il est recommandé de répéter les hémocultures.

### 2- La coproculture

Elle offre l'avantage de la facilité d'obtention d'échantillon.

### 3- la culture de moelle

Très rarement effectuée, elle est utile lorsque les précédents examens ne permettent pas de poser le diagnostic de l'agent responsable de bactériémie.

Nous restons à votre disposition pour plus amples informations.

# Recherche d'Anticorps Irréguliers (RAI)

## 1- Définition

La recherche d'anticorps irréguliers (RAI) consiste à rechercher les anticorps dirigés contre les antigènes érythrocytaires, hors système ABO. Cette recherche comporte deux étapes : **le dépistage** et **l'identification** en cas de dépistage positif.

Les anticorps irréguliers encore appelés « agglutinines irrégulières » sont des anticorps synthésés par le système immunitaire après un contact avec un allo-antigène, principalement lors d'une transfusion sanguine ou au cours d'une grossesse ; exemple : anti-Rh ou anti-Kell.

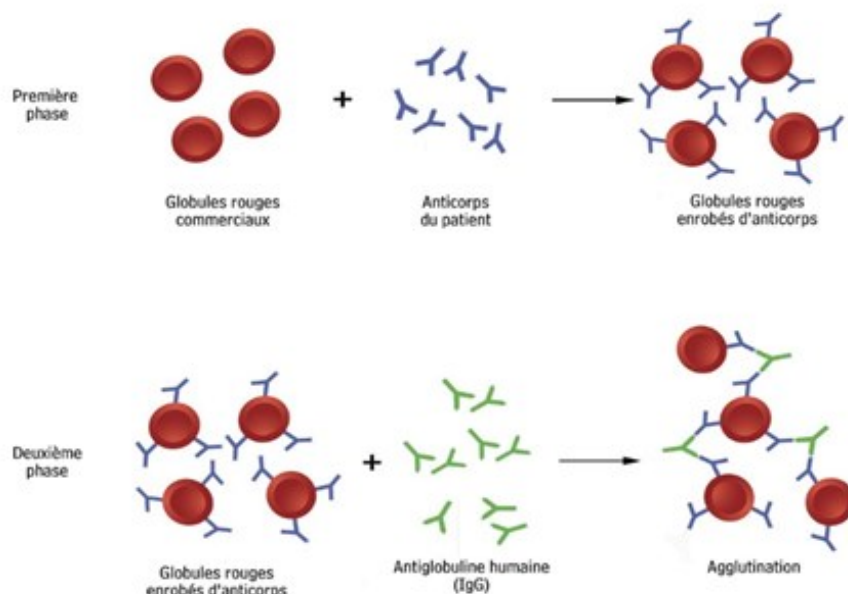
Ils ne sont pas mis en évidence par le test de compatibilité réalisé sur plaque.

## 2- Méthode

La recherche d'anticorps irréguliers se fait par la réaction de **Coombs indirecte** nécessitant l'usage d'antiglobulines humaines polyspécifiques.

### a) Dépistage

Un panel de 3 hématies-tests de groupe O, présentant un ensemble d'antigènes aussi étendu que possible est mis en contact avec le sérum ou le plasma du patient, en milieu de basse force ionique (LISS), en technique de gel-filtration ou immunoadhérence. Les anticorps irréguliers se fixent sur les globules rouges du panel qui portent l'antigène correspondant. Cette fixation est révélée par l'antiglobuline humaine polyspécifique qui permet l'agglutination des hématies sensibilisées.



Réaction de Coombs indirecte



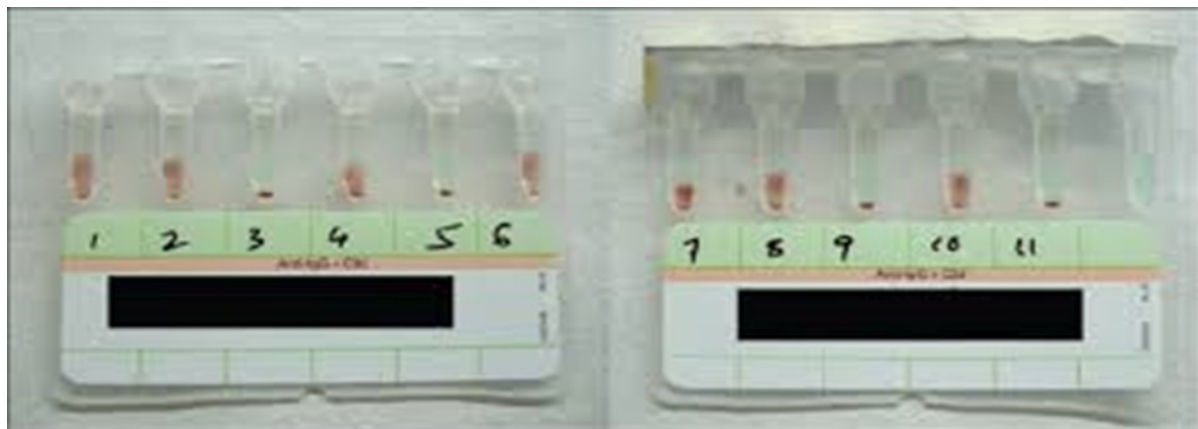
Recherche d'anticorps irréguliers : réaction positive avec les hématies 2 et 3 et négative avec les hématies 1 du panel.

Si cette étape de dépistage s'avère négative, la RAI est rendue négative, en revanche, si le dépistage est positif, une identification est alors obligatoire.

#### b) Identification des anticorps irréguliers

L'identification est réalisée avec une gamme d'au moins 10 hématies- tests de groupe O, de répartition antigénique définie.

L'identification est réalisée selon la même technique que le dépistage. Il peut s'avérer nécessaire de traiter les hématies-tests à la papaïne (milieu enzymatique) afin de mieux exposer les antigènes érythrocytaires.



**Identification d'anticorps irréguliers** : réaction positive avec les hématies 1, 2, 4, 6, 7, 8, 10. Ces Hématies portent le ou les antigènes reconnus par les ou l'anticorps irrégulier(s). Réaction négative avec les hématies 3, 5, 9 et 11. Ces hématies ne portent pas d'antigènes reconnus par les ou l'anticorps irrégulier(s)

### 3- Indications :

La RAI est indiquée dans le cadre:

de la surveillance des femmes enceintes pour le diagnostic des incompatibilités foeto-maternelles,  
de la prévention et du diagnostic des accidents immunohémolytiques transfusionnels ;

a) Cas de la femme enceinte

- Chez les femmes Rhésus négatif et les femmes Rhésus positif transfusées antérieurement :

La RAI doit être effectuée

- Au 1er examen prénatal, avant la fin du 3ème mois,
- Au 6ème mois
- Au 8ème – 9ème mois

- Chez les femmes Rhésus positif non transfusées :

Il est recommandé d'effectuer une RAI

- Au 1er examen prénatal
- Au cours du 8ème mois

b) Cas de la transfusion sanguine

La RAI est effectuée avant toute transfusion sanguine. Sa validité est de 72h.

Pour le suivi post-transfusionnel, une RAI doit être effectuée 3 mois après la transfusion.

### 4- Prescription

Les informations nécessaires sur la prescription sont :

Le nombre de transfusions antérieures

La présence d'un anticorps irrégulier connu

L'injection de gamma globulines

### 5- Délais de résultats

Au laboratoire d'hématologie du Centre Pasteur du Cameroun cette analyse est réalisée tous les jours et disponible en 2h si l'urgence est signalée, sinon au bout de 24h.

## On paye par Mobile Money au Centre Pasteur du Cameroun

*Une volonté du top management du CPC de faciliter le règlement des prestations*

Depuis le 21 novembre 2018, les patients peuvent payer leurs prestations (factures d'examens médicaux, de vaccinations, etc) par mobile money au CPC. Le paiement électronique implémenté avec l'opérateur Orange Money, n'intégrant pas de frais de transaction supplémentaires, il évite aux patients la manipulation constante d'argent en espèces, les problèmes de remboursement de monnaie à la caisse, et les aller- retours pour compléter le montant de la facture. Ceci fait partie des mesures que le CPC est entrain de mettre en place pour une amélioration continue des conditions d'accueil et de prise en charge des patients.

**Vous pouvez désormais payer vos factures par Orange Money au Centre Pasteur**



## Horaires d'ouverture

*En 2019 le Centre Pasteur étend ses horaires d'ouverture.*



Afin de rendre plus accessibles les prestations d'analyses médicales au plus grand nombre et d'améliorer les délais de prise en charge des cas par les cliniciens, le Centre Pasteur étend ses horaires d'accueil des patients depuis le 04 février 2019. En effet, le Top management a décidé d'une extension progressive des horaires d'accueil des patients et de réception des échantillons au laboratoire. Les patients seront reçus jusqu'à 15 heures au lieu de 12 heures actuellement. Les échantillons des formations sanitaires partenaires et autres projets seront réception-

nés jusqu'à 17 heures au lieu de 16 heures actuellement, et ils seront analysés jusqu'à 19 heures au laboratoires.

## Les contacts de vos confrères

Pour toutes vos préoccupations concernant le laboratoire d'analyses médicales, vous pouvez contacter directement vos confrères:

Service	Responsable	Numéro	E-mail
Direction médicale	Dr Belinga Suzanne	699 91 92 97	<a href="mailto:belinga@pasteur-yaounde.org">belinga@pasteur-yaounde.org</a>
Accueil	Dr Onomo Gladys	699 00 84 68	<a href="mailto:gladys.onomo@pasteur-yaounde.org">gladys.onomo@pasteur-yaounde.org</a>
Anatomie et Cytologie Pathologiques	Dr Atangana Paul Jean Adrien Dr Ndoumba Afouba Alice	699 00 23 68	<a href="mailto:atangana@pasteur-yaounde.org">atangana@pasteur-yaounde.org</a> <a href="mailto:ndoumba@pasteur-yaounde.org">ndoumba@pasteur-yaounde.org</a>
Bactériologie/Parasitologie/ Mycologie	Dr Belinga Suzanne Dr Ngando Laure	699 00 01 45	<a href="mailto:Laure.ngando@pasteur-yaounde.org">Laure.ngando@pasteur-yaounde.org</a>
Biochimie	Dr Bilong Catherine	699 00 09 79	<a href="mailto:bilang@pasteur-yaounde.org">bilang@pasteur-yaounde.org</a>
Hématologie	Dr Epote Annie	699 00 10 44	<a href="mailto:epote@pasteur-yaounde.org">epote@pasteur-yaounde.org</a>
Sérologie	Dr Edinga Elodie	698 10 68 74	<a href="mailto:elodie.edinga@pasteur-yaounde.org">elodie.edinga@pasteur-yaounde.org</a>
Mycobactériologie	Dr Eyangoh Sara Dr Ngando Laure	699 00 88 35	<a href="mailto:eyangoh@pasteur-yaounde.org">eyangoh@pasteur-yaounde.org</a> <a href="mailto:laure.ngando@pasteur-yaounde.org">laure.ngando@pasteur-yaounde.org</a>
Vaccination, rage, IDR	Dr Likeng Marcel	698 10 68 47	<a href="mailto:marcel.likeng@pasteur-yaounde.org">marcel.likeng@pasteur-yaounde.org</a>
Virologie	Dr Laure Ngono	698 10 68 36	<a href="mailto:ngono.laure@pasteur-yaounde.org">ngono.laure@pasteur-yaounde.org</a>

### CENTRE PASTEUR DU CAMEROUN

Laboratoire National de Référence et de Santé Publique  
Membre du Réseau International des Instituts Pasteur  
451, Rue 2005, Yaoundé 2 - BP 1274 Yaoundé - Cameroun  
Tel : (237) 222 23 10 15 / 222 23 18 03  
[cpc@pasteur-yaounde.org](mailto:cpc@pasteur-yaounde.org) - [www.pasteur-yaounde.org](http://www.pasteur-yaounde.org)